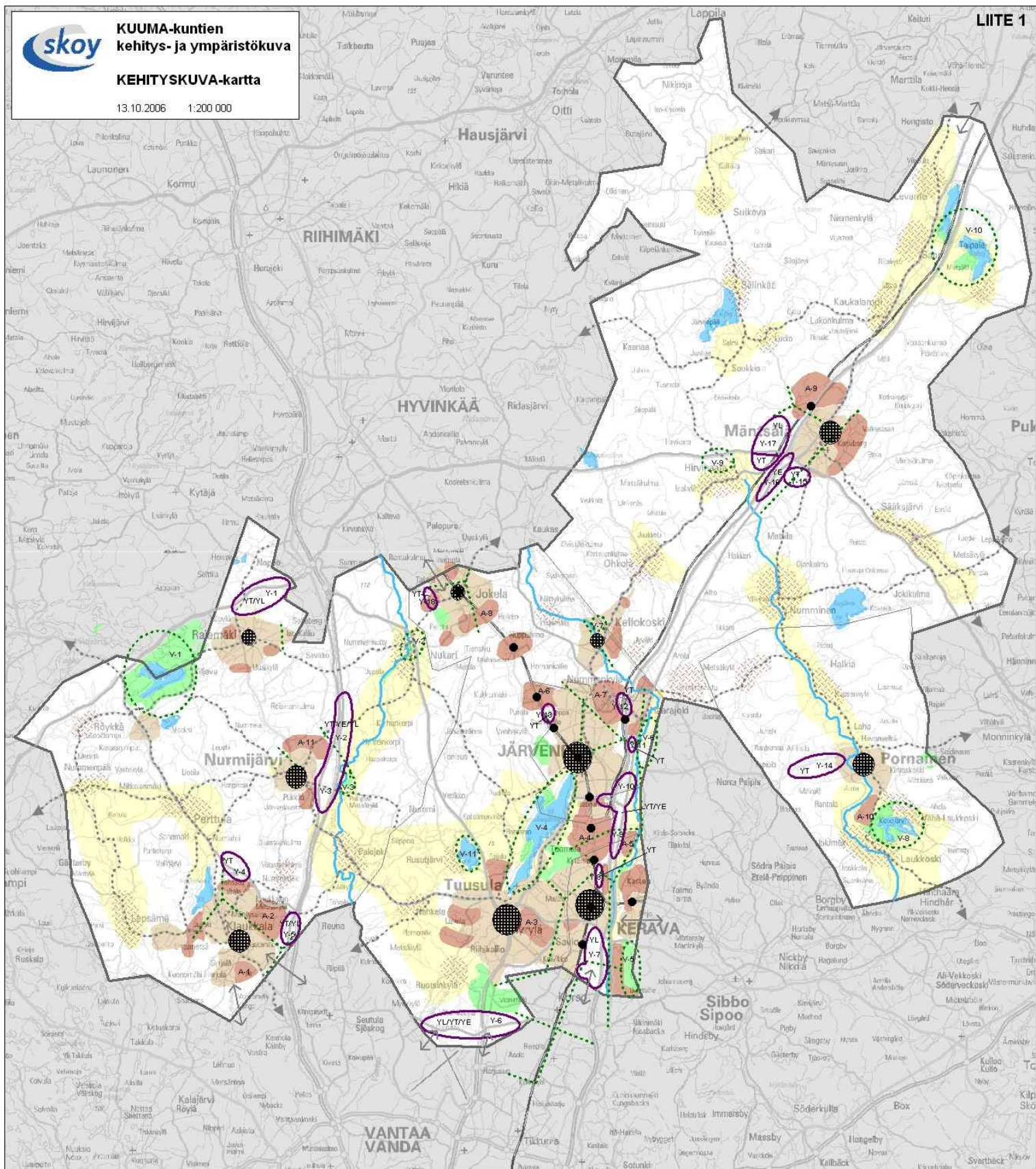




**KUUMA-kuntien
kehitys- ja ympäristökuva**

KEHITYSKUVA-kartta

13.10.2006 1:200 000



keskustan kehittäminen



olemassa olevan taajamarakenteen eheyttäminen



kyläalueiden kehittäminen



seudullisesti merkittävä virkistysalue



virkistystä palveleva vesistö ympäristöineen



maaseutu - pellot, metsät, haja-asutus

viheryhteystarve

seudullinen matkailureitistö

tarve maankäytön suunnittelun yhteistyöhön

junarata

juna-asema / -pysäkki

virkistyskohde

- | | |
|-------------------|-----------------|
| V-1 Sääksjärvi | V-7 Kellokoski |
| V-2 Nukaninkoski | V-8 Kotojärvi |
| V-3 Myllykoski | V-9 Hirvihaara |
| V-4 Tuusulanjärvi | V-10 Sahajärvi |
| V-5 Keinukallio | V-11 Rusutjärvi |
| V-6 Lemmenlaakso | |

uusi asumispainotteinen kasvualue

- A-1 Tornimäki
- A-2 Luhtajoki
- A-3 Varuskunta
- A-4 Ristinummi - Kytömaa
- A-5 Koivula
- A-6 Purola
- A-7 Nummenkylä
- A-8 Jokela
- A-9 Asemanseutu
- A-10 Hyötinmäki
- A-11 Kirkkonkylä pohjoinen

työpaikka-alueen kehittäminen / uusi työpaikka-alue

- YT teollisuus- ja työpaikka-alue
 - YE tilaa vievä erikoiskauppa
 - YL logistiikka-alue
- | | |
|------------------|------------------------|
| Y-1 Ketunpesä | Y-11 Anäs |
| Y-2 Karhunkorpi | Y-12 Pietilä |
| Y-3 Ivesvuori | Y-13 Purola |
| Y-4 Jussila | Y-14 Murto |
| Y-5 Mäyränkallio | Y-15 Poikkitie |
| Y-6 FOCUS | Y-16 Linnala |
| Y-7 KerCa | Y-17 Kapuli |
| Y-8 Kytömaa | Y-18 Jokela |
| Y-9 Huhtimo | |
| | Lahdentie ja Poikkitie |