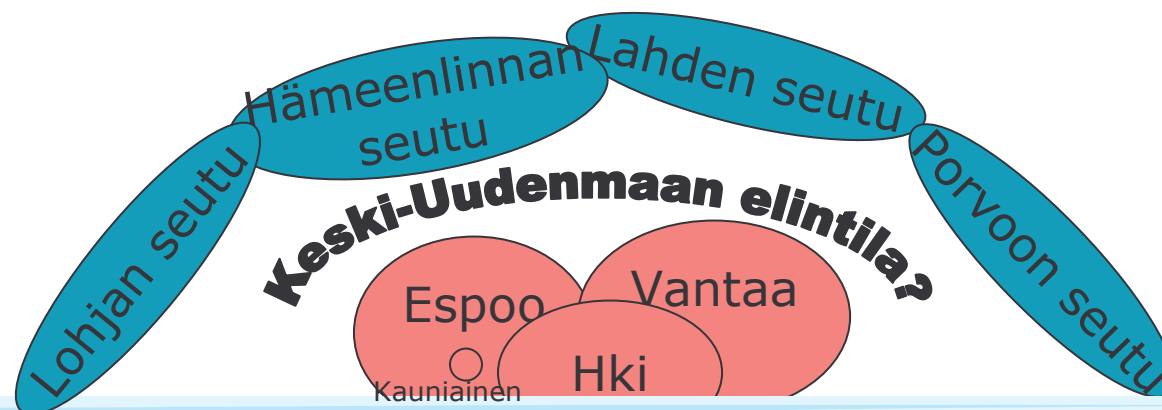


KUUMA-skenaariot
Yhteenveto työpajatuloksista
22.-23.2.2008 Gustavelund

Tarja Meristö

Skenaariotyön taustaa: KUUMA-yhteistyö

- 6 kuntaa kumppanuusverkostossa: Järvenpää, Kerava, Mäntsälä, Nurmijärvi, Pornainen, Tuusula
- Asemointi pääkaupunkiseutuun (Helsinki, Espoo, Vantaa), mutta myös muihin lähellä oleviin seutuihin (kuten Lohjan seutu, Hämeenlinnan seutu, Lahden seutu, Porvoon seutu).
- Onko Keski-Uudellamaalla tulevaisuudessa elintilaa Etelä-Suomessa?

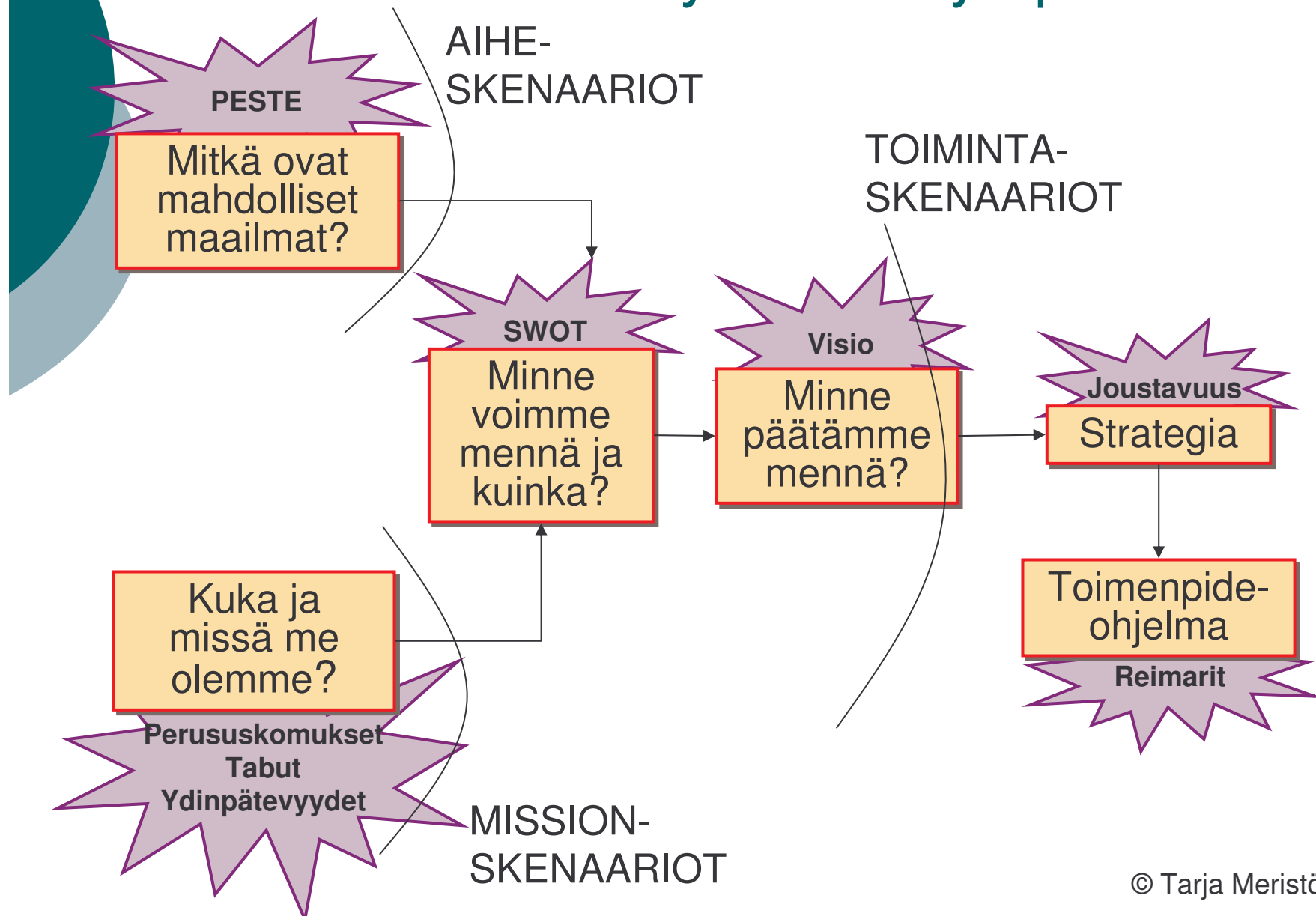




Skenaariotyön tavoitteita:

- Yhteisen vision kirkastaminen ja käytännön toimiin sitoutuminen aluetasolla
- Kokonaisuuden hahmottaminen (ns. KUUMA-kunta), yksittäisten kuntavisioiden sijaan
- Oma aktiivinen kehittäminen sen sijaan, että ohjataan ylhäältä, kriisin kautta!
- Aineksia yhteisen identiteetin ja brändin rakentamiseen
- Uusien mahdollisuuksien tunnistaminen, yhteinen tahtotila strategiatyön pohjaksi, mutta jokaiselle toimijalle oma polku tulevaisuuteen

Viitekehys: toimintaskenaariotyöskentelyn prosessi





Kuka ja missä me olemme

- KUUMA-yhteistyön strateginen tehtävä:

MITÄ?

Alueen palvelukyvyn ja toimivuuden parantaminen ja kilpailukyvyn kehittäminen

KENELLE?

Alueen asukkaille, yrityksille ja muille toimijoille

MILLÄ
YLIVOIMA-
TEKIJÄLLÄ?


- Toimimalla kustannustehokkaasti
- Olemalla vahva neuvottelukumppani metropolialueella
- Luomalla vahvan identiteetin ja brändin (sisälle ja ulos)



Kuka ja missä me olemme?

TABUJA

- Pieni, nimetön alue (jolla suuret luulot... - pitäisikö liittyä Helsingin seutuun?)
 - Vihjailuja ristiriitaisista tavoitteista, välistävedoista
 - Tykövetoa ja kiinnipitoa tarvitaan
- Pelko vallan menettämisestä eri tasoilla (yksilö, kunta...)
 - Päättäjien muutoshaluttomuus
- Kuntaliitokset, kuntajaotuksen muutokset
 - Kaavoitusyhteistyö, maapolitiikka, liiallinen byrokratia, asukkaiden palvelu yli rajojen
- Kuntien keskinäinen kilpailu (yrityksistä, asukkaista, hankkeista)
 - Elinkeinojen profiloituminen eri kuntien kesken
- Kustannushyödyt, taloudellisten laskelmien puuttuminen
 - Johtamisosaamisen puute, kannustimien puute, lähtötilanne jo tehokas
- Oppilaitosten heikko koordinaatio
 - Osaajien saannin varmistaminen yrityksille
- Maahanmuuttoasioiden käsittely
 - Asenneilmasto
 - Pakolaiset, työperäiset maahanmuuttajat



Kuka ja missä me olemme

Haasteet ja mahdollisuudet eri näkökulmista

- Paikka maailmassa
 - Ei tunneta globaaleja haasteita kunnolla
 - Tuntematon myös maailmalla
 - Tyhjiö sijoittumisalueena (vrt. Tampere, Oulu, Helsinki)
 - Hyödyntämättömiä mahdollisuuksia (kuten luova tuho, brändinrakennus, palvelujen myynti)
 - Suomi ei houkutteleva ympäristö
- Paikka Suomessa
 - Sijainti hyvä, mutta infrainvestointeja tarvitaan
 - Vahva kulttuuripohja, jolle voi rakentaa brändin + tarjontaa
 - Asemointi toisaalta metropolipolitiikkaan, toisaalta Lohjan ja Porvoon suuntaan tehtävä
 - Bisnes-näkymättömyyttä – työpaikkaomavaraisuuteen panostettava
- Paikka kuntauudistus kentällä
 - Oman koon kasvattaminen, mm. Sipoo, Vihti, Hyvinkää → voisiko olla aito vaihtoehto pääkaupunkiseudulle?
 - Palvelunäkökulma – rajattomat palvelut tavoitteena
 - Elinkeinopolitiikka – ei voi ottaa monta isoa riskikohdetta
 - Haasteet: yhteinen elinkeinoyhtiö, yhteinen henkinen toimintakulttuuri



Mitkä ovat mahdolliset maailmat?

Skenaariovaihtoehtojen rakentaminen

- Skenaariotyön aikajänne vuoteen 2025 (eli n. 17 vuotta tästä eteenpäin)
- Etsitään epätodennäköisiä, mahdollisuuksia tarjoavia, ei ilmeisiä, näköpiirissä olevia
- Näkökulmina markkinat, teknologia, yhteiskunta sekä PESTE-perspektiivit (poliittiset, ekonomiset, sosiaaliset, teknologiset, ekologiset)



Mitkä ovat mahdolliset maailmat

1. Tekniikka ohjaa kehitystä
2. Markkinat ohjaa kehitystä
3. Osaajien saanti ohjaa kehitystä
4. Logistiikka ohjaa kehitystä
5. Kestävä kehitys ohjaa kehitystä
6. Ikärakenne ohjaa kehitystä



Mitkä ovat mahdolliset maailmat?

Skenaariovaihtoehtojen tarkennukset

1. Tekniikka ohjaa kehitystä: Kuuma-alue edelläkävijä teknologian käytössä, innovaatioita kehitetään yhdessä (3 skenaariovaihtoehtoa)

1.1 Yhteiskunta digitalisoituu

Oletukset:

- Sähköinen asiointi läpi koko yhteiskunnan ja kaikkiin palveluihin

Seuraukset:

- Järjestelmät yhtenäistettävä myös KUUMA-alueella
- Yhteiset palvelualustat tarpeen

1.2 Nanoteknologia mullistaa materiat

Oletukset:

- Yhtä läpileikkaava muutos materiaaleille kuin ICT ollut tiedolle

Seuraukset:

- Perinteisten toimialojen yritykset hyötyvät ja saavat kilpailuetua soveltaessaan
- Muuttaa radikaalisti mm. lääketiedettä, elintarvikepakkauksia, painettavaa elektroniikkaa jne.



Mitkä ovat mahdolliset maailmat?

Skenaariovaihtoehtojen tarkennukset

1.3 Logistiikka-alan uudistuminen

Oletukset:

- Sovelletaan laajasti käyttöön uutta tunnistustekniikkaa (RFID-tekn.)

Seuraukset:

- Reaaliaikainen täsmäliiketoiminta
- Sopii sekä tuotteisiin että ihmisiin



Mitkä ovat mahdolliset maailmat?

Skenaariovaihtoehtojen tarkennukset

2. Markkinat ohjaa kehitystä: mentävä etunojassa, kysyntää luoden

2.1 Sibeliuslandiasta SuperHOT-alueeksi

Oletukset:

- Panostukset kulttuurilähtöiseen tapahtumakirjoon
- Iso tavoite hitsaa alueen toimijat yhteen

Seuraukset:

- Alueelle syntyy kansainvälinen yhteisö, jonka kielet ovat suomi – englanti
- Yhdessä metropolialueen kanssa haetaan v. 2024 olympialaisia – suorituspaikat eri paikkakunnille (mm. Tuusulan tyhjiölle Stadion, maraton 2 kertaa järven ympäri jne.)
- Lisää asuntoja (Olympiakylä), hotelleja, liikenneratkaisut



Mitkä ovat mahdolliset maailmat?

Skenaariovaihtoehtojen tarkennukset

2.2 LONG TAIL

Oletukset:

- Markkinat ovat pirstaloituneet moniksi pieniksi markkinoiksi
- Yrittäjyysvetoisuus keskeistä

Seuraukset:

- Lähtökohtaisesti toimittava globaalisti (→ kriittinen massa riittävä valituilla niche-markkinoilla)
- Internet-pohjaiset liiketoimintamallit arkipäivää
- Yhteistyö kv. yritysten verkostoissa (kumppanuudet, alihankinnat)
- Erilaisuuden sietokyky välttämättömyys



Mitkä ovat mahdolliset maailmat?

Skenaariovaihtoehtojen tarkennukset

2.3 DESIGN

Oletukset:

- Alueelle perustetaan design-keskus
- Fokus on t&k, innovointi
- Jo menestyneet designerit bisnesenkeleinä

Seuraukset:

- Alueesta tulee ns. luovuusympäristö
- Luovat kädet, lahjakkuuksien seulonta
- (Rajaus/fokus tärkeä ja iso haaste: välttämättömyys brändin rakentamiselle)



Mitkä ovat mahdolliset maailmat? Skenaariovaihtoehtojen tarkennukset

3. Osaajien saanti ohjaa kehitystä

3.1 Hallittu työvoimavarojen hoito

Oletukset:

- Hyökkäys on paras puolustus
- Aktiivinen asunto- ja tonttipolitiikka, ml. vuokra-asunnot

Seuraukset:

- Hyviä asukkaita alueelle, monipuolisuutta
- Työvoimaa riittää paitsi yrityksille myös kunnille
- Pärjätään kilpailussa pääkaupunkiseudun kanssa



Mitkä ovat mahdolliset maailmat?

Skenaariovaihtoehtojen tarkennukset

3.2 Elinkeinolähtöinen koulutus

Oletukset:

- Ei olla vain työvoimapankki vaan aktiivinen elinympäristö
- Huolehditaan myös maan rajojen ulkopuolelta tulevien osaamisesta

Seuraukset:

- Koulutusjärjestelmää kehitettävä kaikilla tasoilla
- Aloituspaikkoja lisää
- Elinikäinen oppiminen kaikille "must"
(kuten kieli-, täydennyskoulutus, ammatinvaihto)



Mitkä ovat mahdolliset maailmat? Skenaariovaihtoehtojen tarkennukset

3.3 Onnistunut elinkeino- ja palvelurakenne

Oletukset:

- Joukkoliikenteen jatkuva kehittäminen
- Uskottavan elinkeinotoimijan aikaansaanti
- Poikittaisliikenneverkon kehittäminen tärkeä

Seuraukset:

- Työpaikkaomavaraisuuden vahvistuminen
- KUUMA-kuntien yhteen hitsaantuminen, palvelut tuotetaan yhdessä (kaikki eivät hyödy heti)
- Lisää palvelukeskuksia alueelle



Mitkä ovat mahdolliset maailmat? Skenaariovaihtoehtojen tarkennukset

3.4 Tuppukylä

Oletukset:

- Ollaan nyt, vaikka ollaankin hyvinvoipia
- Jokainen varmistelee omia asemiaan

Seuraukset:

- Ohjaus siirtyy alueen ulkopuolelle



Mitkä ovat mahdolliset maailmat? Skenaariovaihtoehtojen tarkennukset

4. Logistiikka ohjaa kehitystä

4.1 HOT LOG / HOT BUSINESS (vain yksi vaihtoehto)

Oletukset:

- Vuosaari, lentokenttä – heijastuu laajasti alueelle
- Työpaikkaomavaraisuus 115% Kuuma-alueella
- Panostetaan mm. kauppakeskusten rakentamiseen
- Elinkeinolähtöisyys, kehitetään kasvuväyliä
- Osaamista vahvistettava (mm. yritys/oppilaitosyhteistyö, maahanmuuttajat)

Seuraukset:

- Kasvua väylien suuntaan (pohjoinen-etelä; poikittaisväylät)
- Kumppanijoukko laajenee (Sipoo, Hyvinkää mukaan suunnitteluun)
- Johtava alue työperäisen maahanmuuton asioissa
- Uusia yrittäjiä, uusi malleja yrittäjyydelle, spin-offeja



Mitkä ovat mahdolliset maailmat? Skenaariovaihtoehtojen tarkennukset

5. Kestävä kehitys ohjaa

5.1 Ekologinen asuminen

Oletukset:

- Haja-asutusta rajoitetaan
- Keskitetään kouluverkkoa
- Kehitetään palvelurakennetta

Seuraukset:

- Tehokkaat taajamakeskukset
- Kevyen liikenteen alueena tunnettu
- Energiansäästö
- (Suositukset vs. rajoitteet?)
 - Vaikutukset perusoikeuksiin?



Mitkä ovat mahdolliset maailmat?

Skenaariovaihtoehtojen tarkennukset

5.2 Luontoturismi

Oletukset:

- Läheltä ja kaukaa tavoitellaan matkailijoita, vaikka eri kriteerein
- Ei tavoitella varsinaisia massaturismivirtoja

Seuraukset:

- Tiettyjen alueiden kehittäminen keskeistä (kuten Tuusulanjärvi, kartanokierrokset)
- Yhdistettävä jollakin tavalla kulttuuri- ja luontomatkakohteet ja pehmeät arvot vaikka maastoautosafareihin
- Päiväturismikohde, mutta myös yöpymispaikkoja kehitettävä (Krapa, Hirvihaara)



Mitkä ovat mahdolliset maailmat? Skenaariovaihtoehtojen tarkennukset

5.3 Energiansäästö ja energiabusiness

Oletukset:

- Kytkevä valtakunnan ratkaisuihin, ei erillISRatkaisuja
- Asumiseen ja toimitiloihin liittyvät asiat

Seuraukset:

- Bioenergiavaihtoehtojen kehittäminen
- Joukkoliikenteen kehittäminen
- Yhdyskuntarakenteen kehittäminen
- Peruskorjauspainotus –kaavoihin kaukolämpövelvoite



Mitkä ovat mahdolliset maailmat?

Skenaariovaihtoehtojen tarkennukset

6 Ikärakenne ohjaa kehitystä

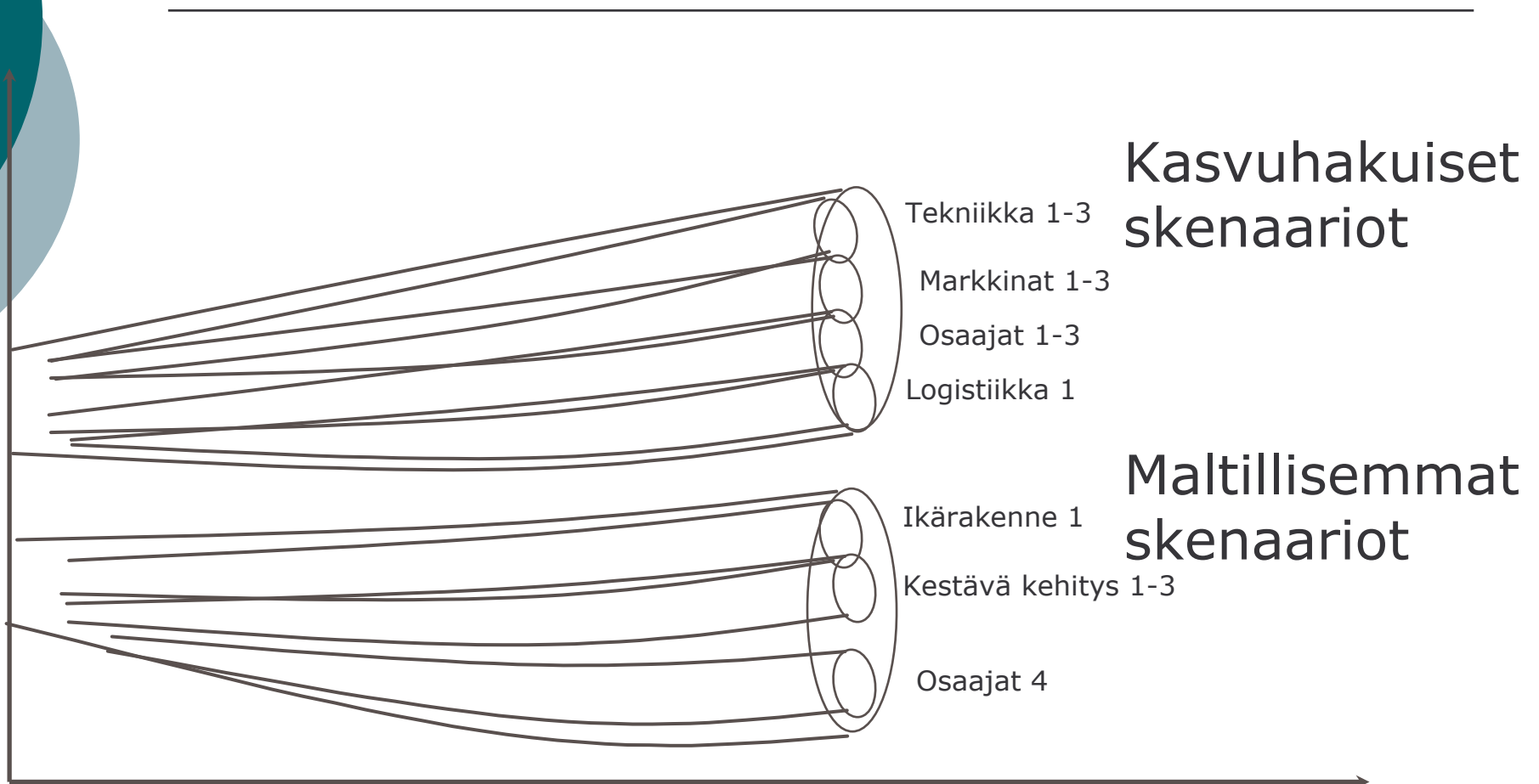
Oletukset:

- Alueen oltava ylivoimainen kaikille ikäryhmille
- Keskusten kehittäminen eriyttävästi eri ikäryhmien tarpeisiin
- Puitteita ja kunnianhimoa tarvitaan lisää

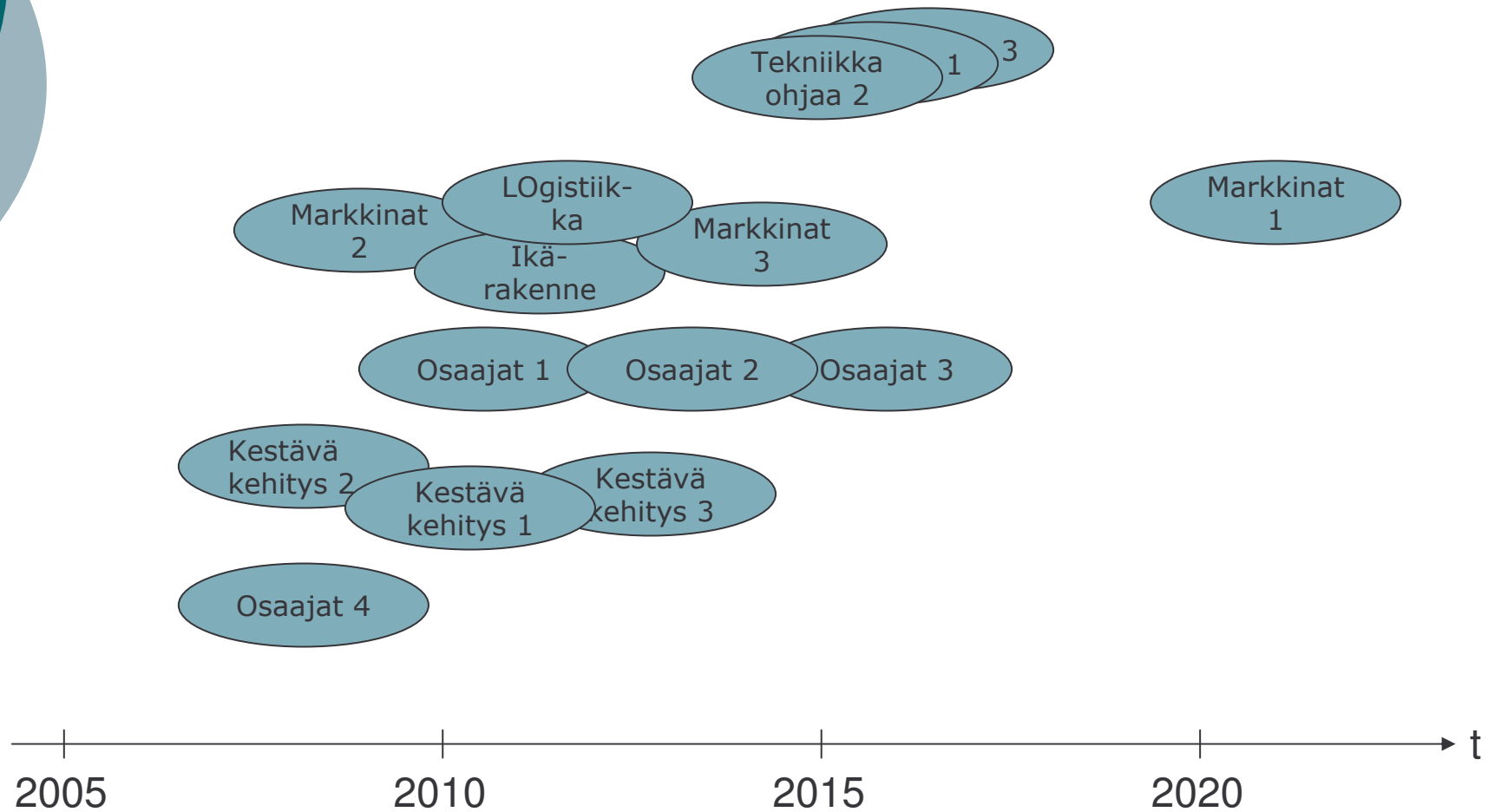
Seuraukset:

- Ikäihmisille keskustoissa laadukkaat kerrostalot, joissa palvelut lähellä
- Perheille pientalotontteja ja työpaikkaomavaraisuutta → laatuaikaa perheille
- Nuorille KUUMA-kulttuuria ilman raja-aitoja (huippu-urheilu, suurhallit urheilijoille, Tour de Keski-Uusimaa)

Skenaarioiden kasvuhakuisuus?



Skenaarioiden sijoittuminen aika-akselille





Mitä on tehtävä joka tapauksessa, skenaariosta riippumatta?

1. Poikittaisliikenteen hoitaminen
2. Kansainvälisyyteen panostaminen
3. Elinkeinoelämäään panostaminen
4. Asumisen ohjausta tarvitaan
5. Kuntarajojen ylittäminen



Mitä tästä eteenpäin?

Skenaariot → visiot → strateginen linjaus

Verkkokysely
nuorille

Työpaja
8.4.2008

Kuuma-parlamentti
13.5.2008

Tulevaisuus tehdään itse,
sitä ei kukaan tee puolesta!