

Yhteistyö YTV:n ja LVM:n ja  
pääkaupunkiseudun kuntien kanssa  
seuraavissa liikenneasioissa:

Helsingin seudun  
liikennejärjestelmäsuunnitelman valmistelu,  
uuden joukkoliikenneorganisaation  
synnyttäminen ja ruuhkamaksujen  
käyttöönottoselvitys

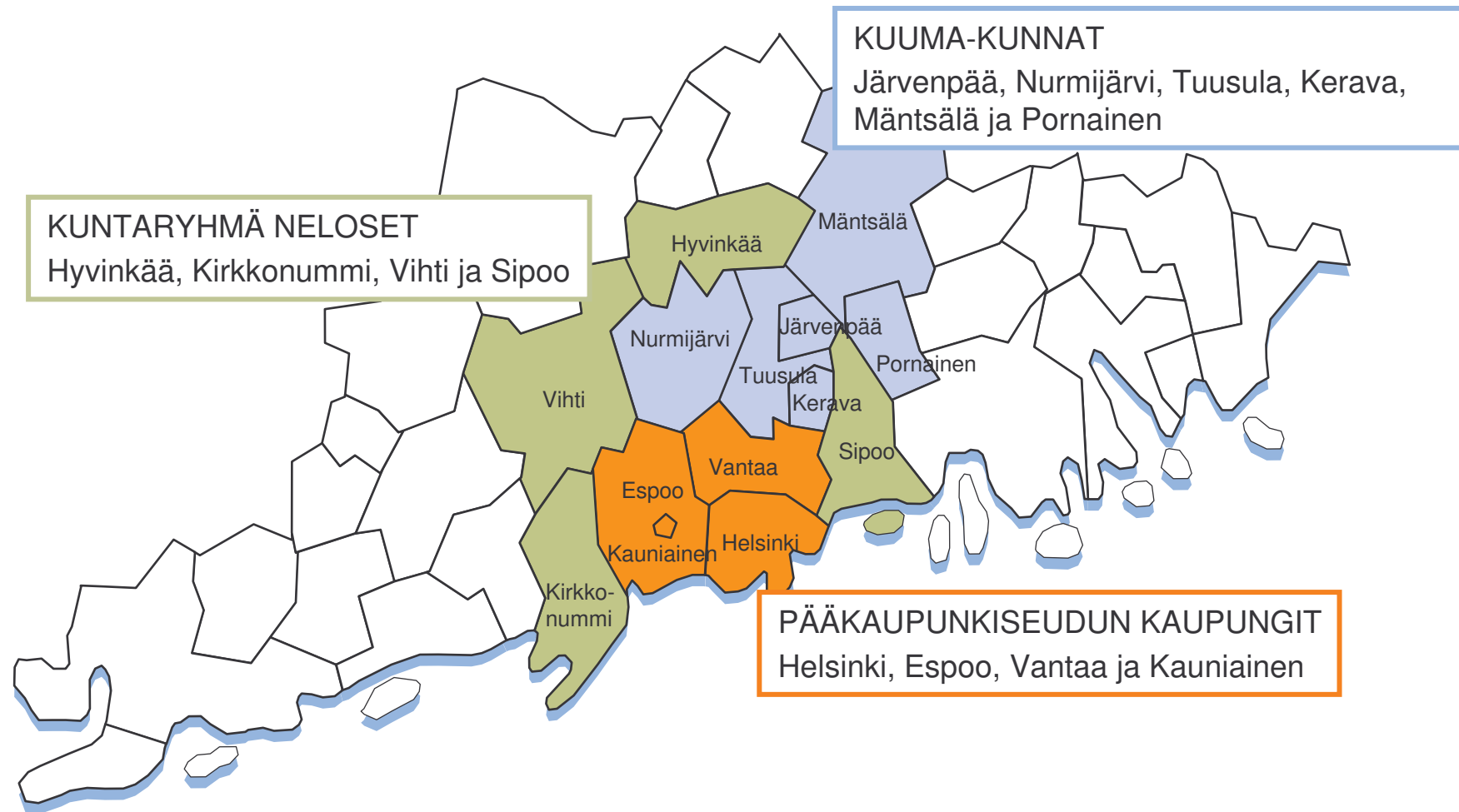
# Helsingin seudun liikennejärjestelmä- suunnitelma

Aineisto YTV

## Lähtökohtia

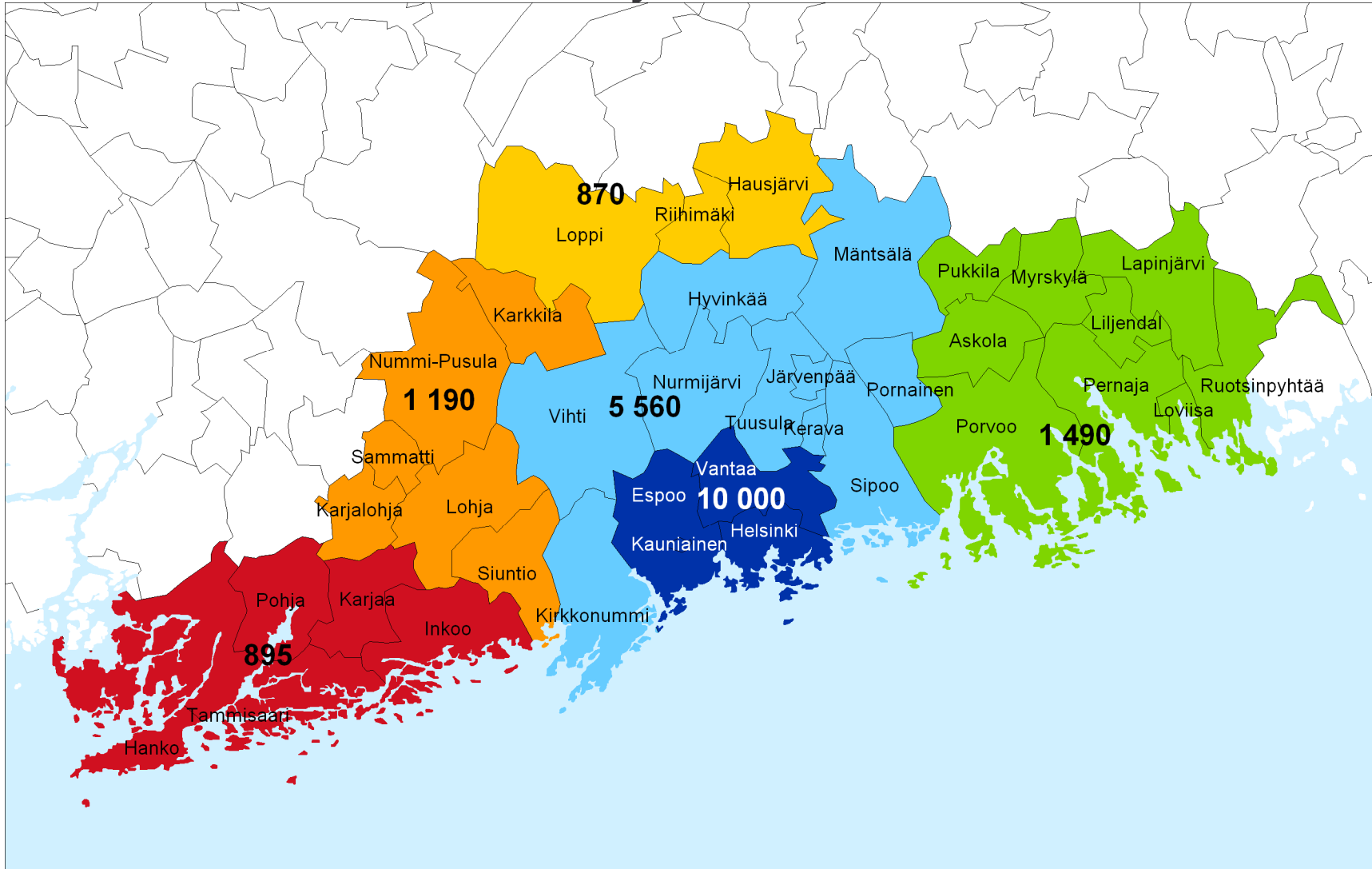
- Helsingin seudun yhteistyökokous 5.6.2007: Tulevaisuudessa Helsingin seudun liikennejärjestelmäsuunnitelma valmistellaan koko Helsingin seudun yhteisenä hankkeena.
- Ympäristöministeriön luonnos valtakunnallisten alueidenkäyttötavoitteiden tarkistamiseksi: Helsingin seudulle tulee laatia liikennejärjestelmäsuunnitelma. Liikennejärjestelmää tulee kehittää siten, että se hillitsee ilmastonmuutosta sekä tukee yhdyskuntarakenteen eheyttämistä ja riittävän asuntotuotannon järjestämistä.
- Liikennepoliittinen selonteko 27.3.2008: Pääkaupunkiseudun liikennejärjestelmäsuunnittelun alue laajennetaan 14 kuntaa kattavaksi ja suunnitelma sekä sitä koskeva aiesopimus uudistetaan.
- Hankeen vetovastuu on YTV:llä, joka tekee muiden osapuolien kanssa tarvittavat sopimukset

# Kuntaryhmät



# Liikennetutkimus LITU 2008

## Tutkimusalue ja haastattelumäärät



# Liikennejärjestelmäsuunnitelman sisällölliset lähtökohdat ja painopisteet



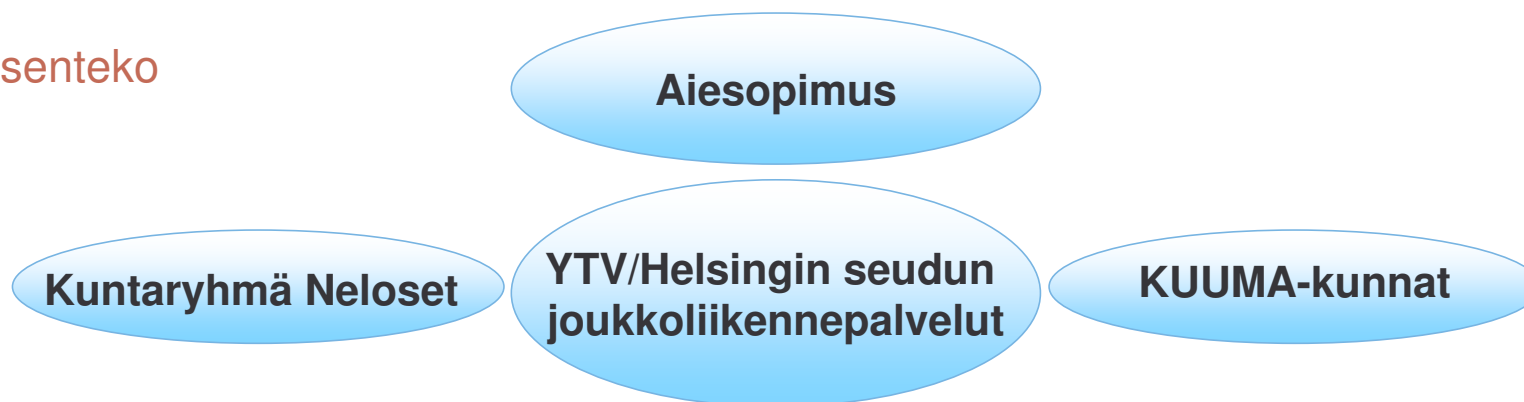
# Suunnitteluprosessin päävaiheet ja aikataulu

	2008	2009	2010	2011
<b>Lähtökohdat ja puiteohjelma</b>	[Bar chart showing activity in early 2008]			
<b>Tausta- ja osaselvitykset</b>				
Laaja liikennetutkimus (LITU 2008) ja liikennemallit	[Bar chart spanning from early 2008 to early 2010]			
Liikennejärjestelmätason keinot ilmastonmuutoksen hillinnässä	[Bar chart spanning from early 2008 to early 2010]			
Verkkoselvitys maankäyttötarkasteluineen	[Bar chart spanning from early 2008 to early 2010]			
Taloudelliset ohjauskeinot	[Bar chart spanning from early 2008 to early 2010]			
Muut osaselvitykset ja strategiset suunnitelmat	[Bar chart spanning from early 2008 to early 2010]			
<b>Suunnitelman laadinta</b>				
Kehittämislinjau ja vaihtoehtotarkastelut	[Bar chart spanning from early 2008 to early 2010]			
Liikennejärjestelmän visio ja kehittämisstrategia	[Bar chart spanning from early 2008 to early 2010]			
<b>Osallistuminen ja vuorovaikutus</b>	[Bar chart spanning from early 2008 to early 2010]			
<b>Vaikutusten arviointi</b>	[Bar chart spanning from early 2008 to early 2010]			
<b>Suunnitelman käsittely</b>				
Liikennejärjestelmäluonnos	[Red octagon marker in early 2010]			
Lausunnot ja kannanotot	[Bar chart spanning from early 2010 to early 2011]			
Liikennejärjestelmäpäätös	[Red octagon marker in early 2011]			
Aiesopimus	[Red octagon marker in early 2011]			

# Suunnitteluorganisaatio ja päätöksenteko



## Päätöksenteko



## Suunnitelman valmistelu



# Helsingin seudun ruuhkamaksuselvitys 2008- 2009

# Ruuhkamaksut/Tienkäyttömaksut

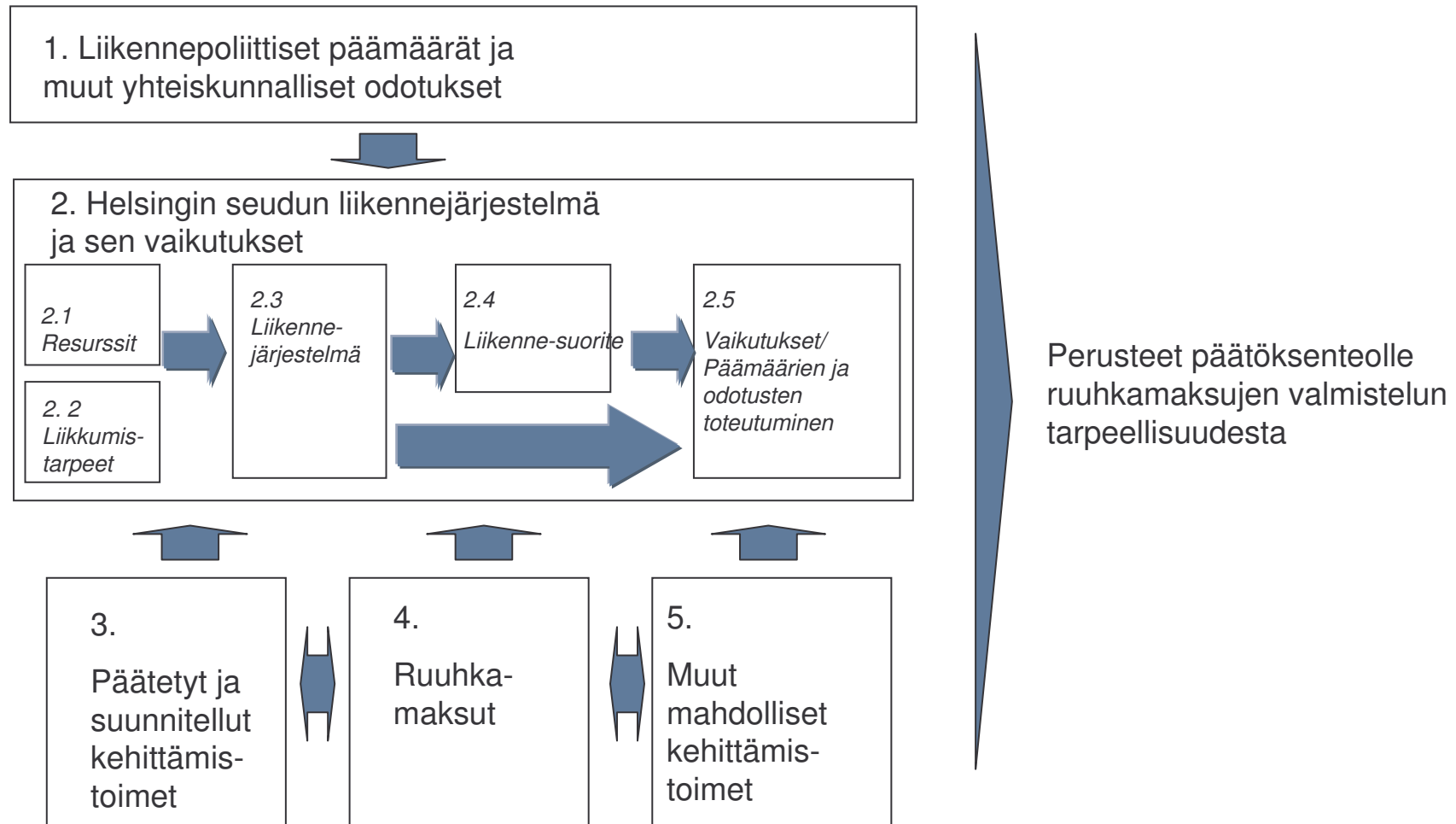
Ruuhkamaksut eli tienkäyttömaksut ovat maksuja, joita kannetaan tietyn tien tai tieverkon käyttäjiltä.

Maksuilla pyritään ohjaamaan liikennesuoritetta halutulla tavalla ja/tai keräämään rahoitusta.

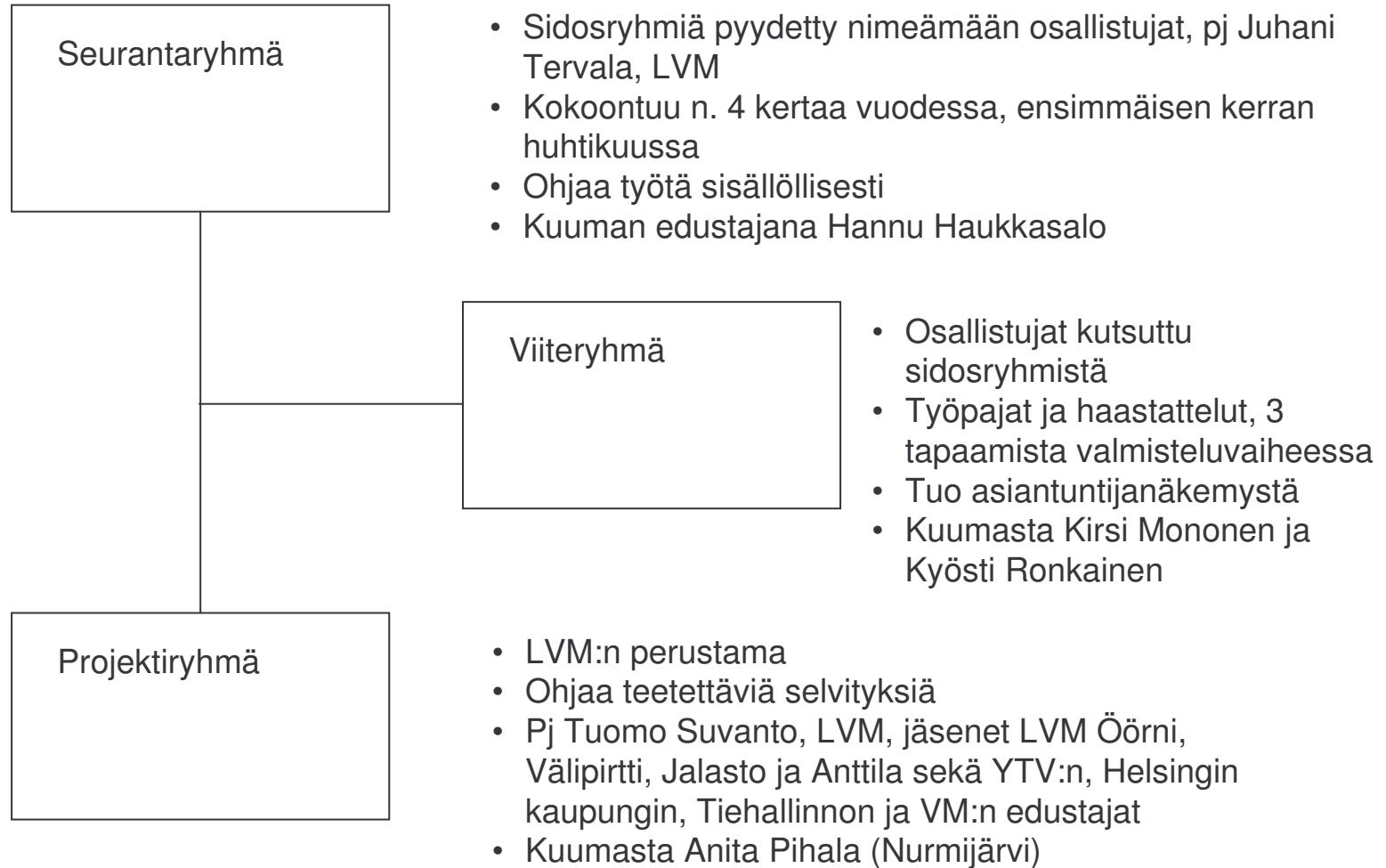
Ruuhkamaksujärjestelyn laajuus, hintataso ja muut ominaisuudet riippuvat siitä, mitä järjestelyllä tavoitellaan.



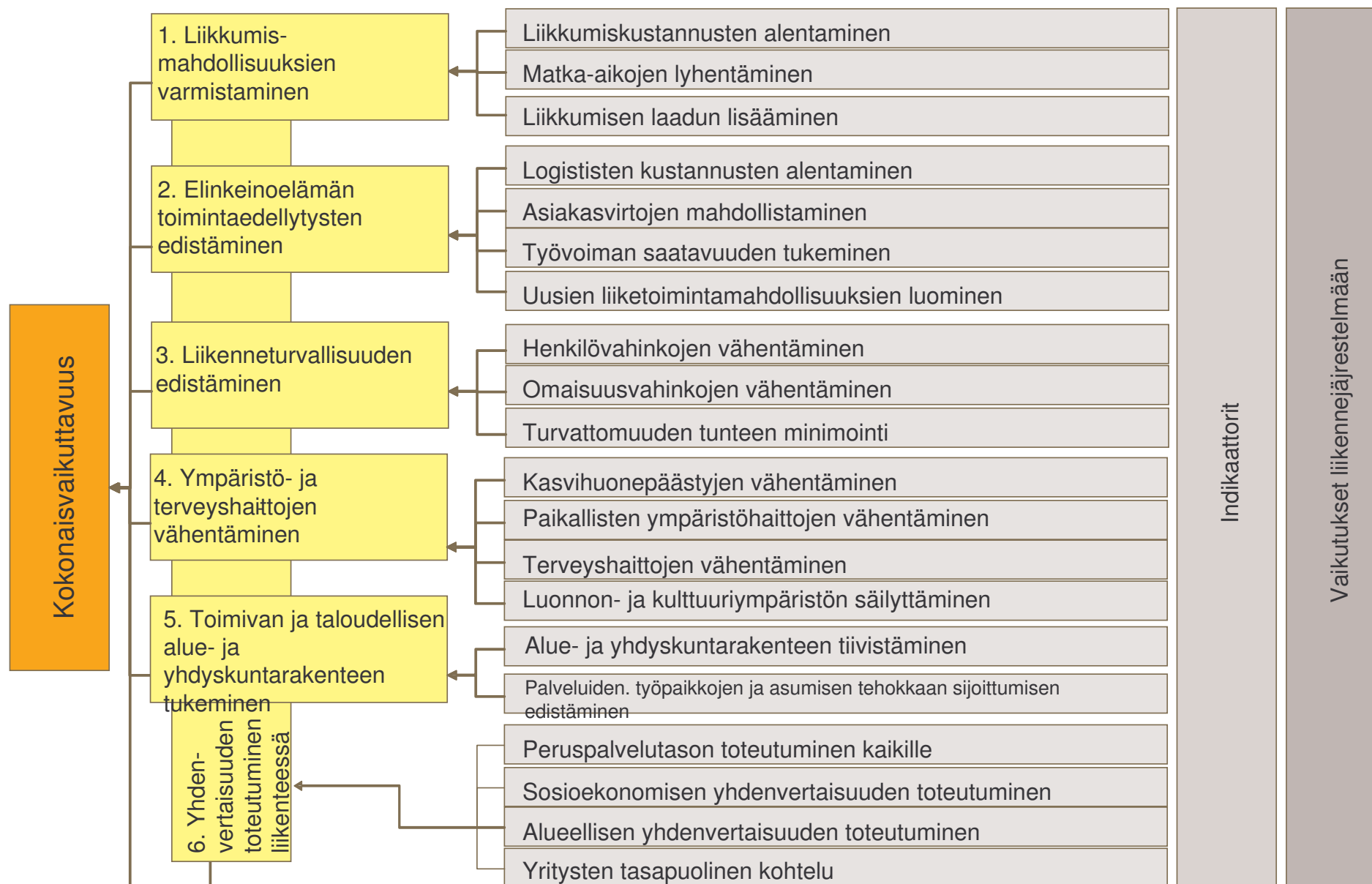
# Alustava selvitysasetus



# Valmistelu- ja selvitystyön organisointi



# Vaikuttavuusarvioinnin näkökulmat (luonnos)



Pääkaupunkiseudun uusi  
joukkoliikenneorganisaatio – Helsingin seudun  
joukkoliikennepalvelut

Pääkaupunkiseudun neuvottelukunta ja alueen kunnan hyväksyivät helmikuussa 2008, että YTV:n ja HKL:n nykyiset joukkoliikenteen suunnittelu- ja tilaajatoiminnot yhdistetään perustettavaan uuteen Helsingin seudun tasoisena joukkoliikenneviranomaisena toimivaan organisaatioon joka toimii kuntayhtymäpohjalta.

Joukkoliikenteen uusi suunnittelu- ja tilaajatoimintojen kuntayhtymä on tarkoitus käynnistää jo vuoden 2010 alusta

Joukkoliikenteen järjestelyjä koskevasta jatkovalmistelusta huolehtivat pääkaupunkiseudun kaupunginjohtajat organisaatioineen. Valmistelevan työryhmän puheenjohtajana on apulaiskaupunginjohtaja Pekka Sauri

Myös Helsingin seudun muiden kuntien on mahdollista liittyä uuteen kuntayhtymään. Kerava ja Kirkkonummi ovat hankkeessa jo mukana

KUUMA –kuntien mukanaolo jatkovalmistelussa on erittäin tärkeää