



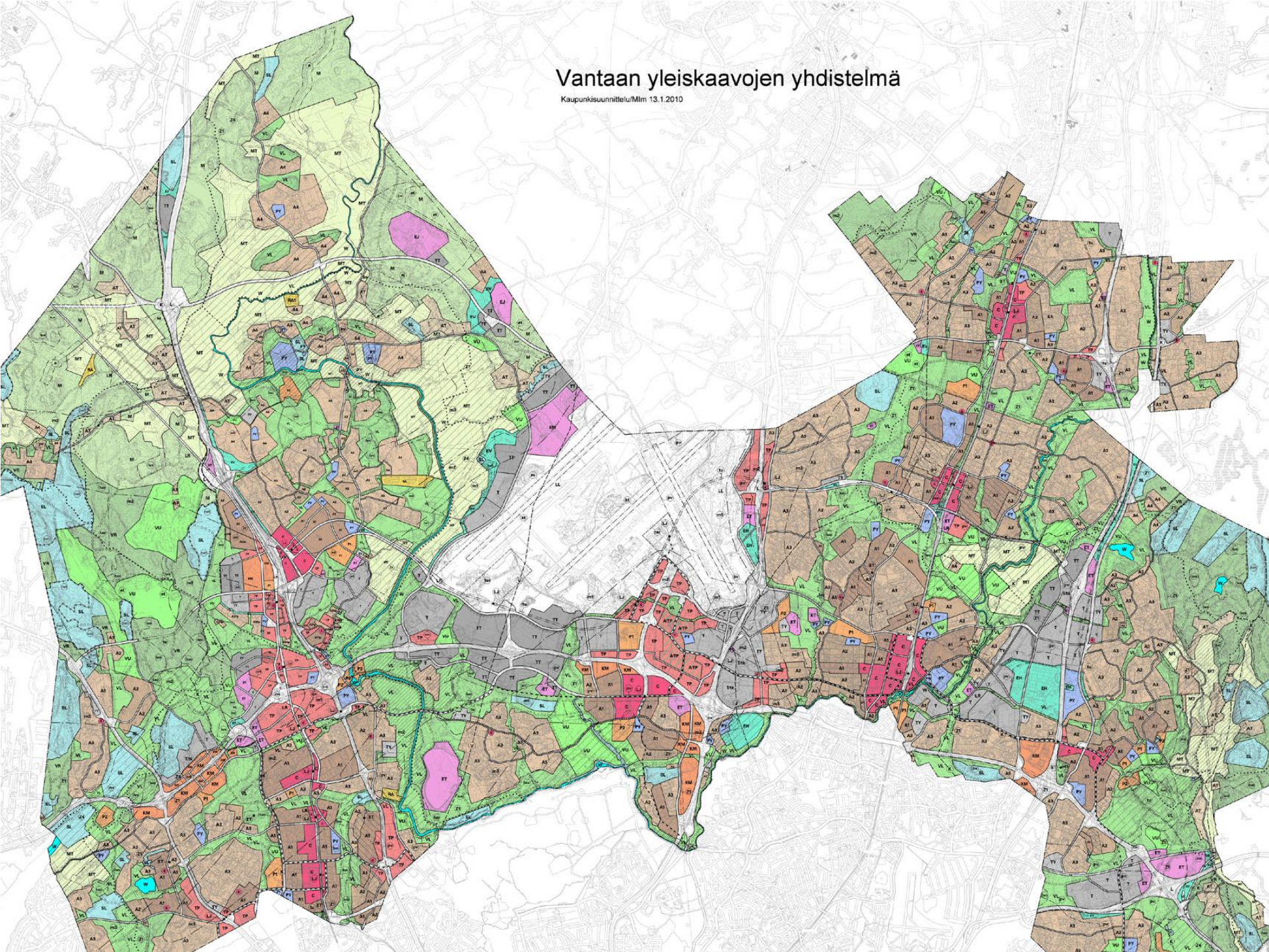
# YHTEISELLÄ TAHDOLLA TULEVAISUUTEEN

Kokemuksia Vantaan mallista  
Keski-Uudenmaan elinkeinopäivät  
Järvenpää 14.10.2010

Erkki Rantala  
PirreKonsultointi Oy

# Vantaan yleiskaavojen yhdistelmä

Kaupunkisuunnittelu/Mlm 13.1.2010

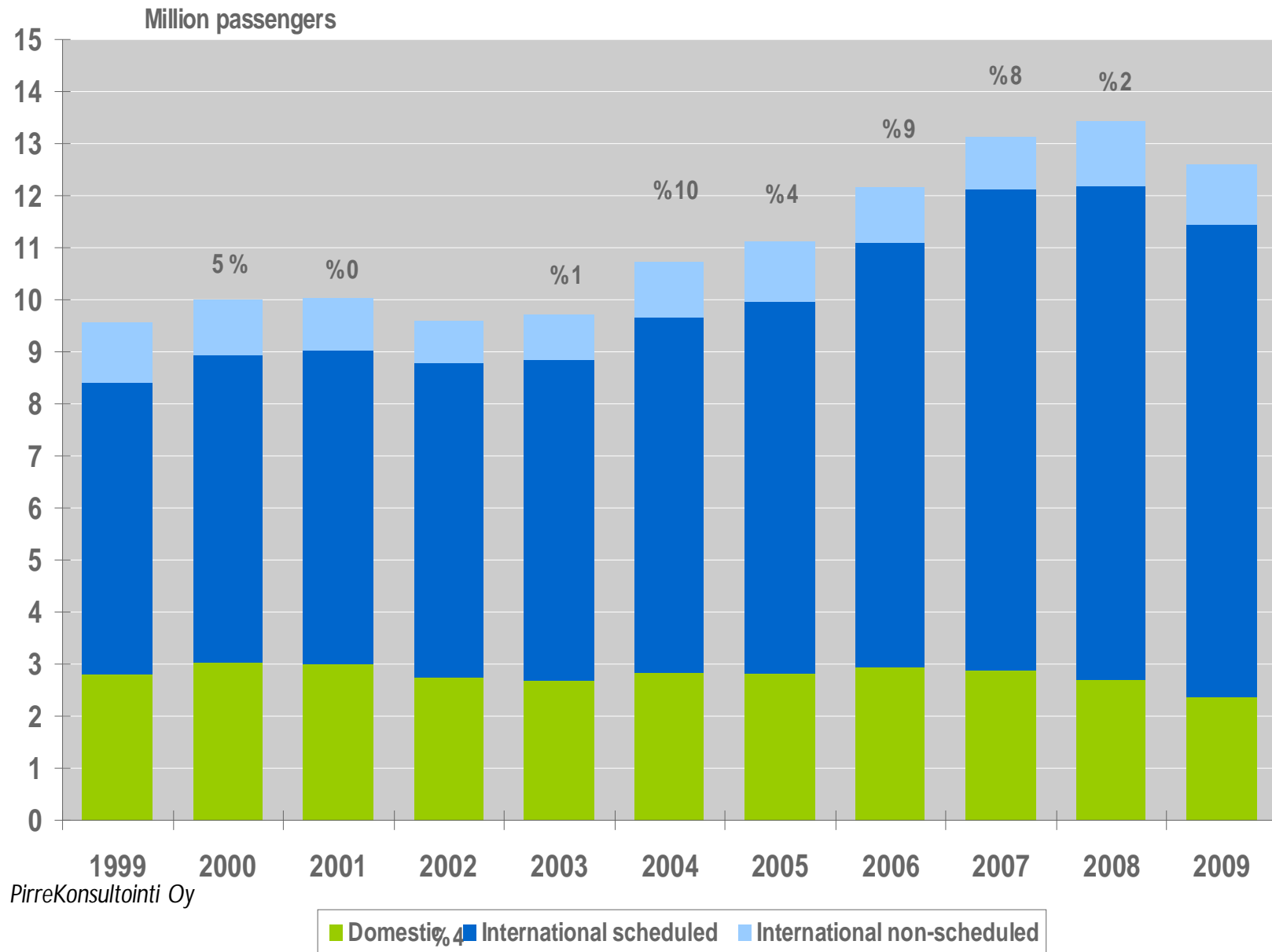


# HELSINKI-VANTAA –LENTOASEMA KASVUN KEHTO

- 1990-luvun jälkipuoliskolla laskettiin, että yksi miljoona vuotuista lisäystä matkustajaluvuissa tarkoittaa 1 500 uutta työpaikkaa lentokentällä ja kerrannaisvaikutus n. 2000 uutta työpaikkaa.
- Logistiikan, tilaa vievän kaupan, muitten kaupun suuryksiköitten ja ITC:n klusterointi kullekin sopivan logistiikkavaihtoehdon perusteella tuottaa myös samalla alueella toimiville yrityksille synergiaetuja.

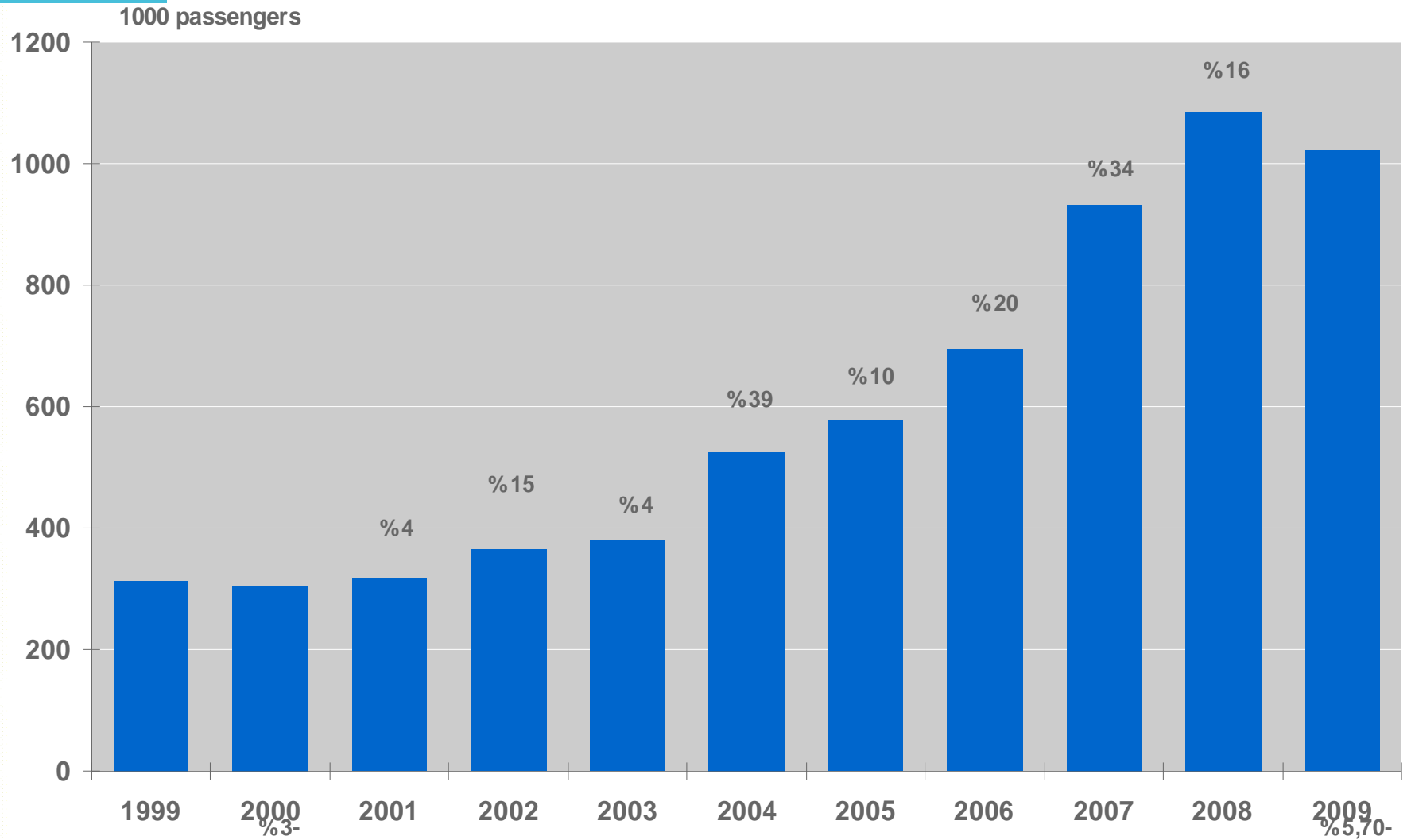


# HELSINKI AIRPORT AIR TRANSPORT PASSENGERS 1999-2009





# HELSINKI AIRPORT INTERNATIONAL TRANSFER PASSENGERS 1999-2009



# VANTAALLA TYÖSSÄ KÄYVÄT ASUINKUNNAN MUKAAN

	1995	2000	2007	muutos %
Työpaikat yht.	76 780	93 568	99856	+30,06
Vantaa	34 179	41320	44 006	+28,75
Helsinki	16 040	20 887	24 689	+53,92
Espoo	4 656	6 494	8 048	+72,56
PKS	55 078	68 929	77 016	+39,78
Muu Helsingin seutu . .		12 276	15 759	+28,34
Muu alue	5 772	8 044	10 421	+80,54

Lähde: Vantaan kaupungin tilastollinen vuosikirja 2009

# PROSESSIN KASVUPOORTIT

- Toimintaympäristön muutosvoimien analyysi ja haasteiden tunnistus perusta - ei yleensä herätä intohimoja.
- Kehityspotentiaalistakin ollaan yleensä edellisen jatkona yhtä mieltä.
- Ongelmat alkavat nousta strategisten valintojen tekemisessä – entiseen rakentuvat asenteet ja omien rakenteiden turvaus alkaa nostaa päätään.> Radikaalit ratkaisut, innovatiiviset yritykset ja menestyvät alueet esimerkkeinä.
- Yhteisen tahtotilan saavuttaminen vaatii jo merkittävää poliittista ja virkajohdon johtajuutta. Yhteinen visio, yhteinen polku. > Vantaalla lyhyt ja selkeä elinkeino-ohjelma. > Tahtotilan ja osaamisen vahvistaminen vuoropuhelulla elinkeinoelämän edustajien kanssa.
- Muutoksen hallinta onnistuu selkeällä, strategisesti ja operatiivisesti herkällä johtamisjärjestelmällä.> Matala toimintaorganisaatio strategisen johdon suorassa alaisuudessa. Poliittisen johdon roolitus. Selkeät mittarit ja tavoitetasot.
- Asiakkuuksien hallinnassa ratkaisevat operatiiviset valmiudet ajoituksissa ja toteutuksessa > Vantaalle v. 1993 yhden luukun periaate sisäisellä tiimityksellä (kaavoitus, kunn.tekniikka, työvoiman koulutus). Tärkeimmät verkostokumppanit: työvoimaviranomaiset ja oppilaitokset, elinkeinoelämän järjestöt).

# MITEN KESKI-UUDELLAMAALLA ? 1

Miten yhteinen tahto toteutetaan kuntaryppäessä, jossa jokaisella on oma itsehallinnollinen asemansa verotus- ja kaavoitusosoikeuksineen?

Mielestäni elinkeinotoiminnan kehittämisessä on tarpeen

- poliittisen, elinkeinoelämän ja yksittäisten yritysten verkoston saumaton yhteistyö ja vuoropuhelu > yhteinen, erittäin selkeä strateginen perusnäkemys
- Kuntakohtainen, selkeästi perusteltu differentointi ja profiloituminen, yritysklusterit
- Johdon vahva näkemys ja tahto yhteisten tavoitteiden taakse.
- strategisten työkalujen "kuntokartoitus" > yleiskaavan ohjaavuus, liikenneverkko, riittävän työvoiman turvaaminen > asunnot ja julkiset palvelut
- kaavoituksen, kunnallistekniikan ja rakennuslupien prosessin yhteiset toimintatavat kaikissa kunnissa > yksi yhteinen prosessi
- yrityspalveluihin yhteinen yhtiö, jonka hallitus valitaan niin, että sitoutuminen kunnissa onnistuu. Huippuhenkilö = vahvan luottamus pääoman ja ammattitaidon omaava henkilö toimitusjohtajaksi.
- Sopiiko Vantaa strategiseksi partneriksi? Vai joku muu liittouma???

# MITEN KESKI-UUDENMAALLA ? 2

## Lopputulema:

Jos Keski-Uusimaan elinkeinopoliittinen kehityspotentiaali otetaan optimaaliseen käyttöön yhteisellä strategialla ja tuloksellisella operatiivisella toiminnalla, niin

1. Alue on selkeä ja vahva voimavara Helsingin metropolialueella,
2. Pendelöinnin suunta muuttuu Helsinki-keskeisyydestä alueen sisäiseksi.
3. Yhdyskuntarakenne ”normaalistuu”.
4. Kiinteistöveron tuotto kasvaa – yhteisövero???

Jos kehittämispotentiaali ja ajoitus ”kuuluisa momentum” eivät kohtaa, niin on vaarana, että elinkeinoelämän mahdollisuudet kaventuvat, ja yhdyskuntarakenne ei eheydy.

1. Vantaa on suurten kaupunkien paras (Aviapolis, Kehärata potentiaaleineen ja hyvä maine elinkeinopolitiikassa).
2. Kanta-Hämeestä ja Päijät-Hämeestä löytyy riittävän isot, kehittymiskykyiset kaupungit (Hämeenlinna ja Lahti)



KIITOKSIN  
JA  
MENESTYKSEN RAIKKAITA TUULIA  
TOIVOTTAEN

Erkki Rantala  
PirreKonsultointi Oy  
040 823 7767  
erkki.rantala@kolumbus.fi